

noch zu vermieten: 200 m²
variabel und auch in kleinere Einheiten aufteilbar,
in technisch hochwertigem Büroneubau



■ **Bauherr**

Beilhack Immobilienverwaltung GmbH & Co.
Gießereistraße 6-8
83022 Rosenheim
Tel. 08031 / 40099 - 0
beilhack@gewerbehof-beilhack.de

■ **Entwurfsverfasser und Brandschutzplanung**

Quest Architekten GbR
Innastraße 11
83026 Rosenheim
Tel. 08031 / 220870 - 5
www.questarchitekten.de

QUESTARCHITEKTEN
Gerhager · Leibold · Lorch · Moses · Stelzer

■ **Planung und Generalunternehmer**

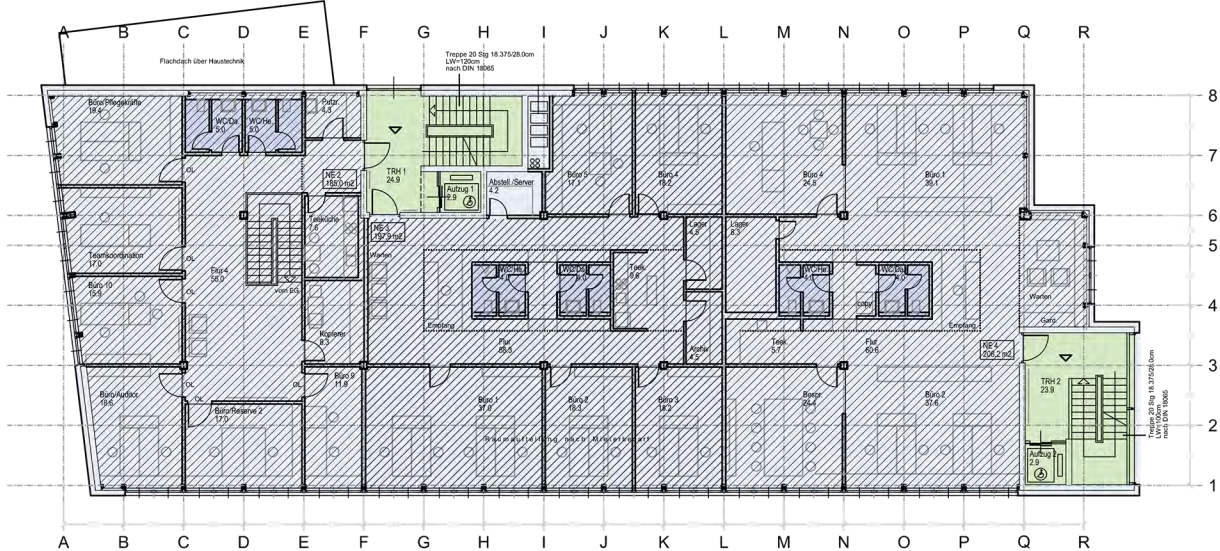
GOLDBECK Süd GmbH
Geschäftsstelle Rosenheim
Kunstmühlstraße 12
83026 Rosenheim
Tel. 08031 / 40948 - 0

Ausschreibungen und Jobs unter:
www.goldbeck.de

Neubau Bürogebäude Beilhack Campus

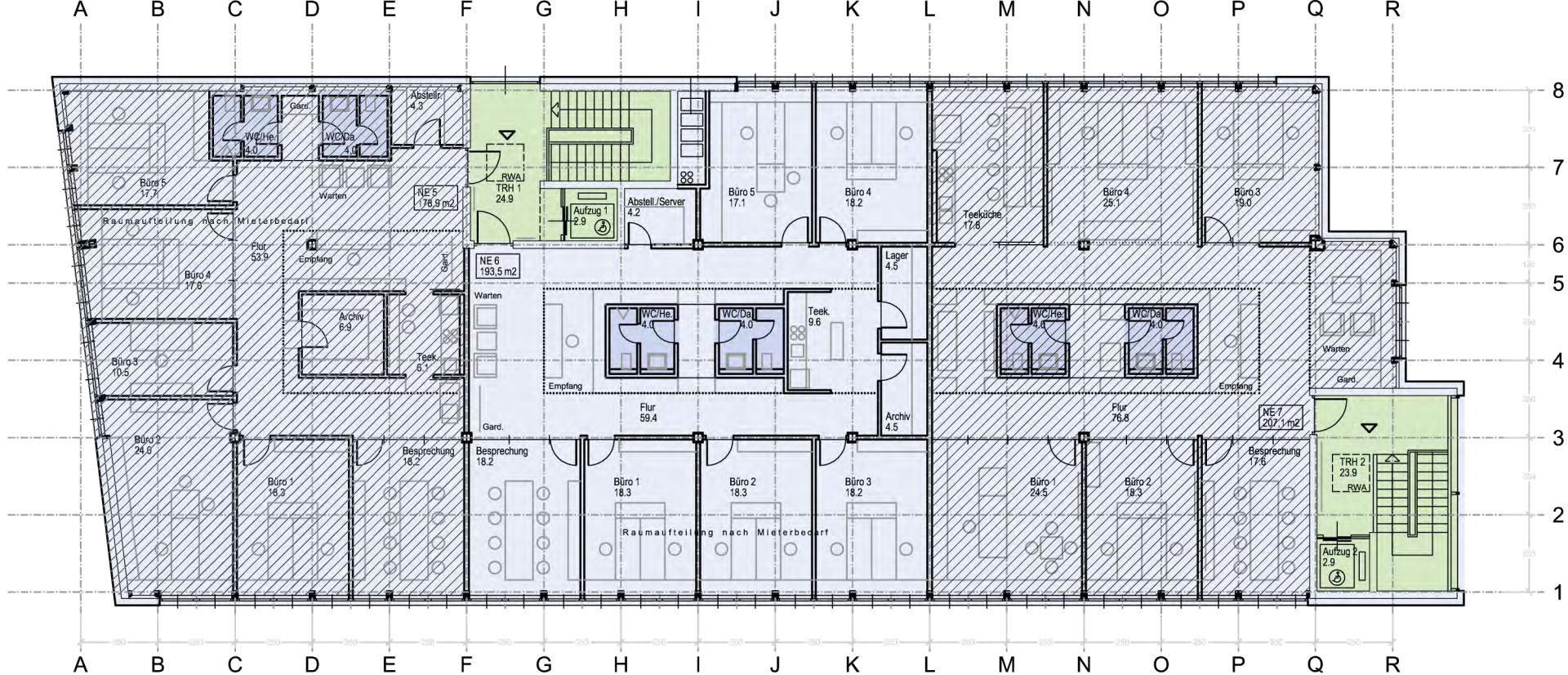


GOLDBECK



1. Obergeschoss

 Mietflächen belegt



Vermietbare Flächen 2.OG

NE 5 (links) 178,60 m²

NE 6 (Mitte) 193,60 m²

2. Obergeschoss

 Mietflächen belegt